

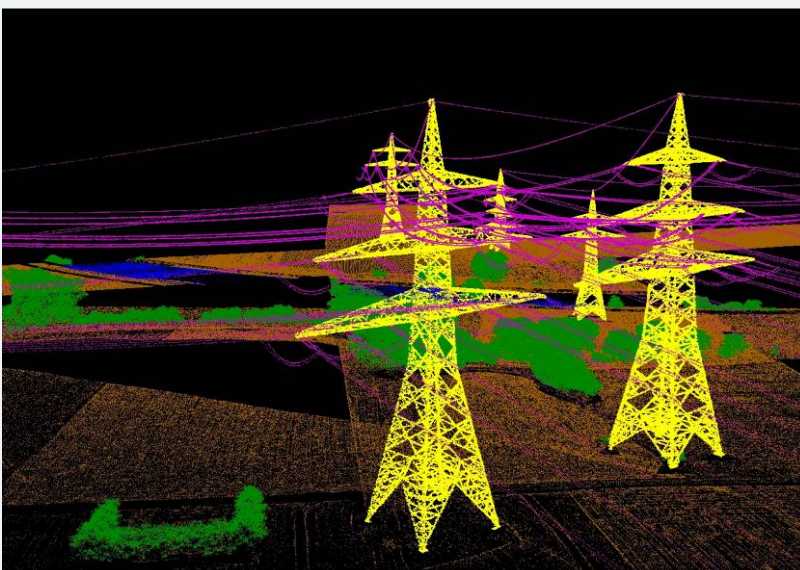
ALPINE-ENERGIE. Eine Referenz Engineering

Laserscanning Flugdatenauswertung/Zugspannungsermittlung von 514 km Freileitung (110-, 220- und 380-kV) für die E.ON Netz GmbH, Deutschland

Projektbeschreibung:

Im Zuge der Erfassung des kompletten Hoch- und Höchstspannungsnetzes der E.ON Netz GmbH Bereich BZB wurde die ALPINE-ENERGIE Deutschland GmbH im November 2007 mit der Auswertung, der mittels kombiniertem Laserscanning-, Mess- und Bildflug erfassten Daten, von 514 km Hochspannungsleitung beauftragt. Zusätzlich zur Auswertung der Laserdaten war es notwendig ca.700 Durchgangsmessungen durchzuführen, um die aktuellen Zugspannungen der Leitungen zu ermitteln. Die Laserdaten wurden klassifiziert und daraus die Leitungsgeometrie erfasst. Im Anschluss daran wurden für die verschiedenen Objektklassen mittels interner Software Abstandsberechnungen durchgeführt und Pläne und Leitungsunterlagen nach Kundenwunsch erstellt.

<u>Kunde:</u>	E.ON Netz GmbH BZ-Bamberg
<u>Auftragsvolumen:</u>	ca. € 280.000,--
<u>Bauzeit:</u>	November 2007 – November 2008



For a life full of energy