

ALPINE-ENERGIE. Eine Referenz Kommunikationstechnik / Festnetz

Huawei xWDM/SDH

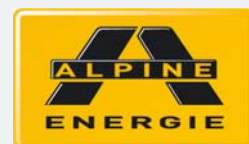
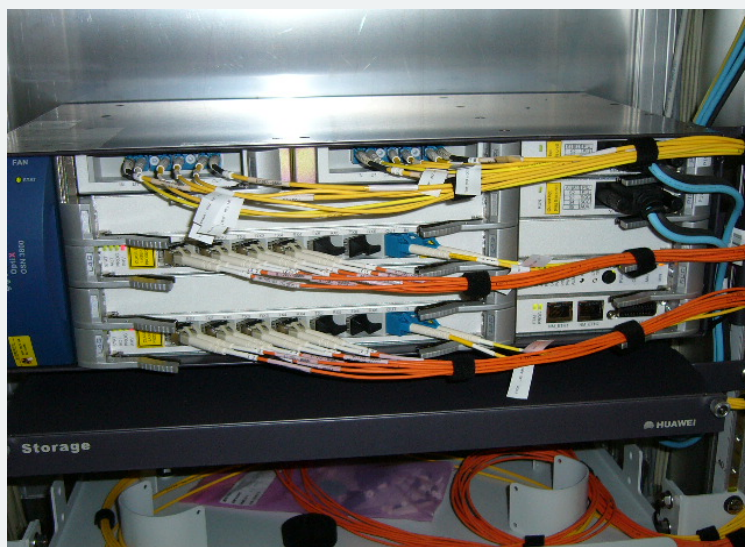
Projektbeschreibung:

- Aufbau verschiedener 19"/ETSI Racks incl. Stromanschluss
- Einbau der WDM-Subracks OSN 3800 und OSN 6800
- Installation von Fibre Guide Systemen
- Einbau der SDH-Subracks OSN 1500, OSN 2500, OSN 3500 und OSN 7500
- Verlegung von LWL zw. Subrack und Glasfaserverteiler
- Verlegung von 2mbit Kabel und Auflegen auf LSA+ Leisten und Wrapverteiler
- Commissioning und Inbetriebnahme der verschiedenen Subracks
- Prüfen und Testen der einzelnen Wellenlängen und Dämpfungen mit Optical Spectrum Analyzer und SDH Tester
- Prüfen und Testen der Glasfaserstrecken und einzelnen Ringe mit STM 1, STM 4, STM 16, STM64, 1 Gigabit Ethernet und 10 Gigabit Ethernet

Kunde: Systemlieferant / Netzbetreiber

Bauzeit: 2008

Anzahl Standorte: 397



For a life full of energy